

ATTIVAZIONE E REGISTRAZIONE DEI PRODOTTI (rev. 1.3)

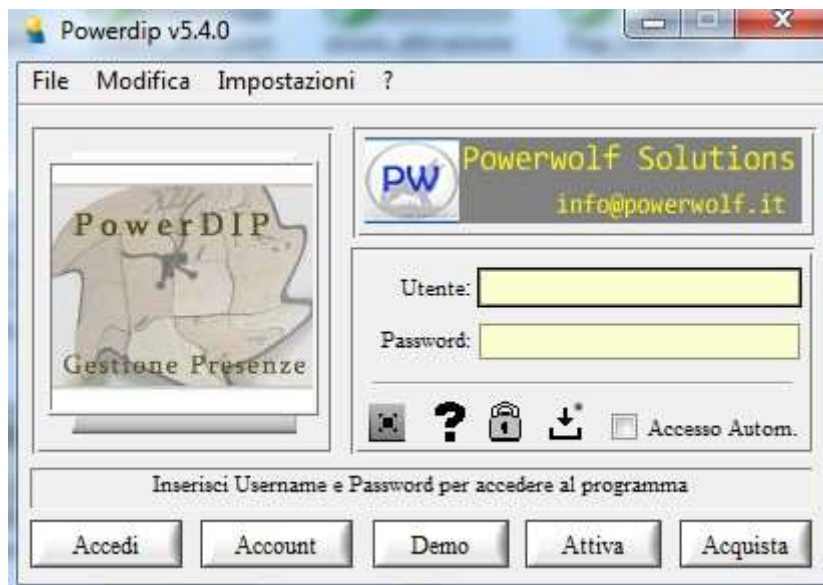
I nostri prodotti sono installati in modalità dimostrativa e necessitano di una procedura di attivazione per il loro pieno utilizzo. Al momento dell'acquisto viene fornita una chiave di attivazione, ossia un codice che deve essere digitato quando richiesto dal software.

Si consiglia fortemente di aggiornare i prodotti all'ultima versione disponibile, prima di procedere con l'attivazione.

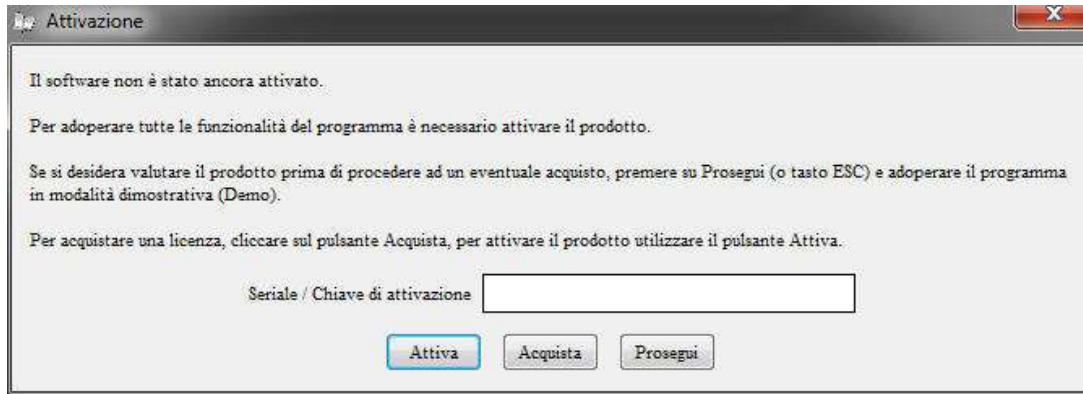
Si ricorda che a seconda delle modalità di acquisto la chiave ricevuta può essere valida per un periodo di tempo limitato (ad esempio licenza annuale) o illimitato. In ogni caso la licenza è personale e il programma non può essere ceduto a terzi (se non dopo accordo stipulato con lo sviluppatore). L'acquisto prevede un numero limitato di attivazioni a seconda della tipologia di acquisto, comunicate al momento dell'acquisto e indicate nella pagina di acquisto del prodotto. L'attivazione è necessaria al primo utilizzo e qualora si cambi computer o parte dell'hardware del computer (in particolare scheda madre e hard disk).

E' possibile installare il programma su differenti computer di proprietà dell'acquirente, tenendo presente il numero limitato di licenze (ad ogni attivazione il numero di licenze disponibili viene decrementato di una unità e al raggiungimento di zero licenze disponibili il software non può più essere attivato). Alla scadenza del periodo di attivazione e/o delle chiavi di attivazione è possibile rinnovare la licenza seguendo le stesse procedure utilizzate al primo acquisto. Ad ogni attivazione il programma visualizza il numero di chiavi residue.

Per eseguire l'attivazione è sufficiente lanciare l'applicativo e attendere l'apertura della schermata di login:



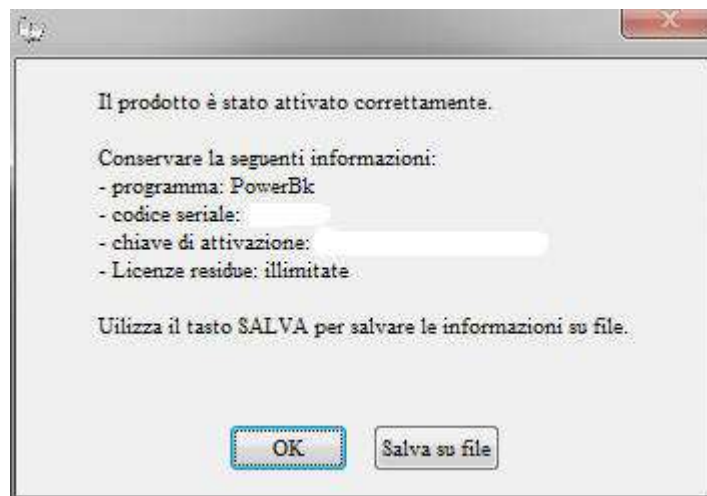
Se il prodotto non è stato mai attivato, o deve essere riattivato (dopo il cambiamento di parte dell'hardware per esempio), appare la seguente schermata:



La precedente schermata appare anche quando la licenza è scaduta, oppure l'hardware, in particolare scheda madre e hard disk, del computer su cui è installato il programma è cambiato.

Anche quando non si ha ancora a disposizione una licenza d'acquisto è possibile adoperare il programma, utilizzando il pulsante DEMO della precedente schermata di login: a seconda del software, la modalità DEMO comporta delle limitazioni temporali, oppure sulle funzionalità o numero massimo di elementi che possono essere memorizzati nel database.

Per attivare il software inserire il codice seriale ricevuta al momento dell'acquisto (indicata sul supporto ottico o comunicata via email / telefono) e premere il pulsante *Attiva*. Seguire la procedura guidata: se necessario, il programma richiederà alcune informazioni aggiuntive. Se la procedura va a buon fine verrà visualizzato un messaggio simile al seguente:



Si consiglia di memorizzare il codice di attivazione (o l'email ricevuta al momento dell'acquisto), per future attivazioni.

A questo punto è necessario creare un account (username e password) per l'accesso al programma: se si è già in possesso di un account, questa operazione non è necessaria.

L'attivazione automatica online può non andare a buon fine nel caso in cui un firewall o un antivirus bloccano le comunicazioni con il server e, ovviamente, se ci sono problemi di connessione a internet. Pertanto prima di attivare il software assicurarsi di essere connessi correttamente a internet.

Se non è possibile procedere con l'attivazione online, contattare lo sviluppatore all'indirizzo email info@powerwolf.it comunicando il seriale e le eventuali informazioni sull'errore riportato dal software: riceverete in breve tempo un seriale per l'attivazione offline o le istruzioni per riprovare con l'attivazione online senza errori.