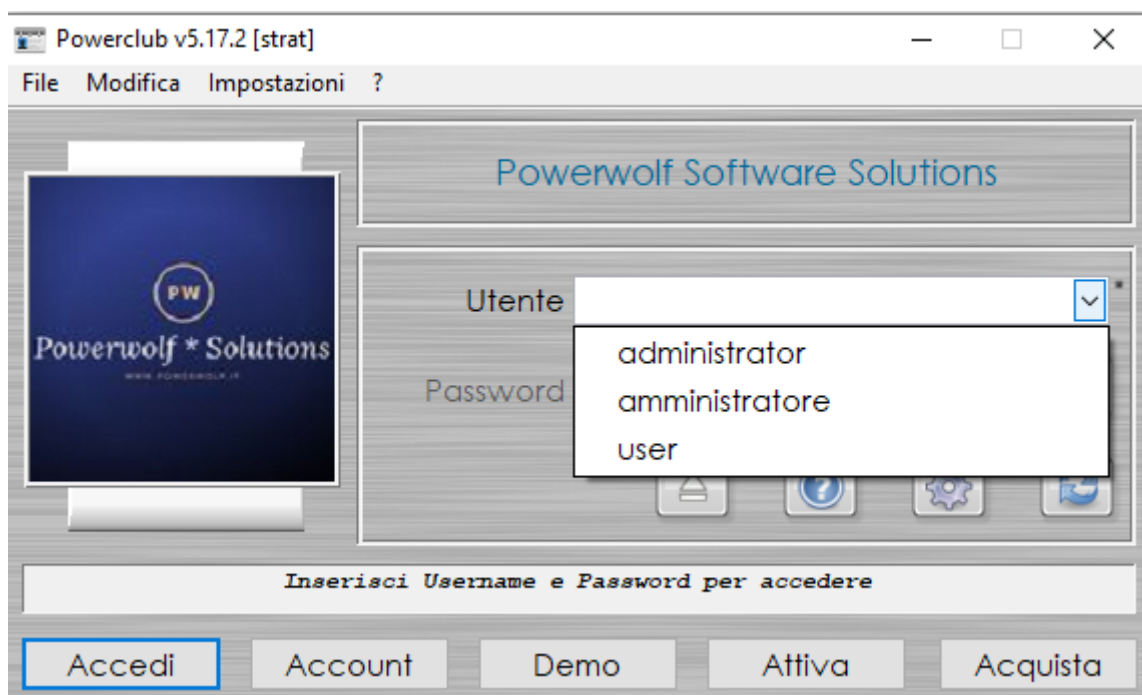


CONFIGURAZIONE DEGLI ACCOUNT E PERMESSI UTENTE

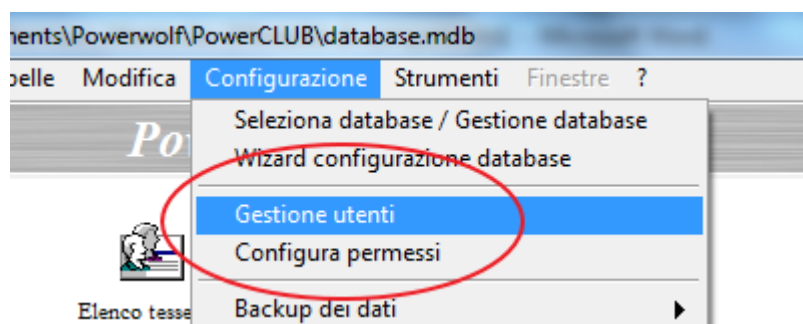
1. Introduzione.

Nella maggior parte dei nostri software è possibile gestire uno o più account utente e configurare i relativi permessi al fine di limitare determinate operazioni. Questa guida spiega passo passo come creare e gestire gli account (anche denominati in seguito ‘*utenti*’) e i relativi permessi.

L'utente è selezionato nella schermata di login, come mostrato di seguito:



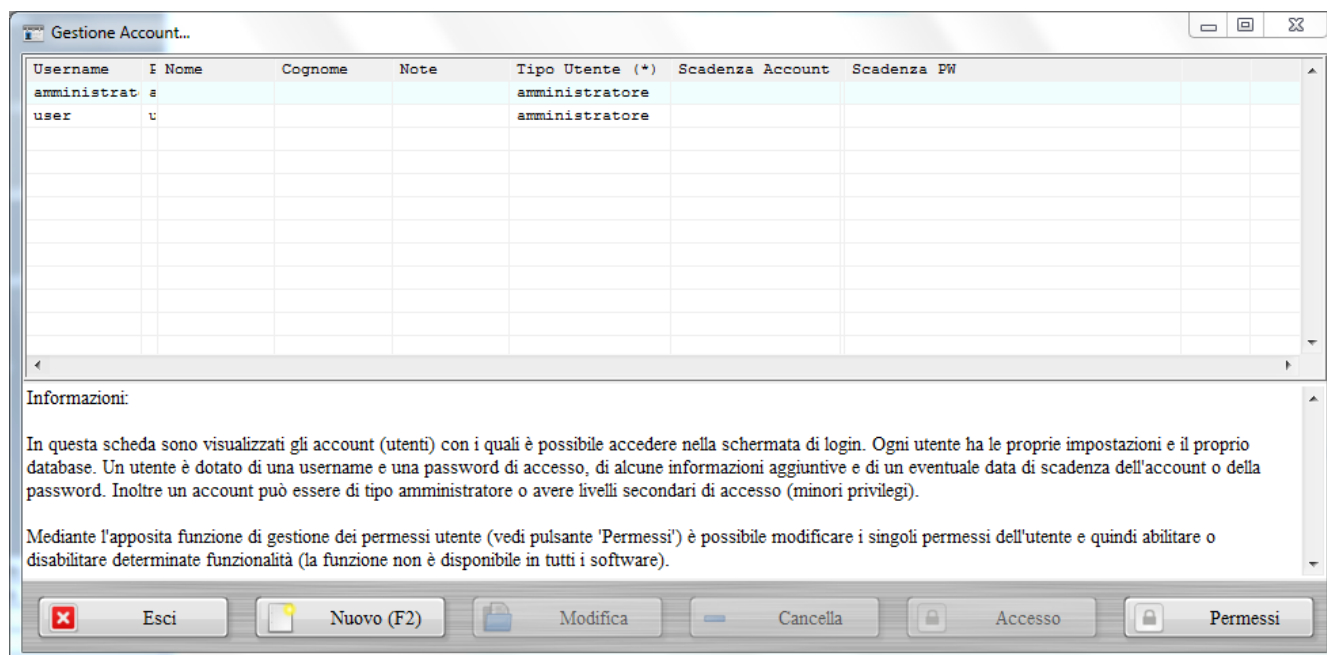
Entrambe le funzioni di gestione degli utenti e dei relativi permessi, sono disponibili nella sezione *Configurazione* del menù principale, come mostrato di seguito:



- *Gestione utenti*, consente di creare e modificare i diversi utenti del software;
- *Configura permessi*, consente di abilitare o meno determinate funzionalità agli utenti.

2. Gestire e creare gli account

Adoperando la funzione *Configurazione* → *Gestione utenti* dal menù principale, un amministratore può gestire e creare nuovi utenti:



Per creare un nuovo account adoperare il pulsante '*Nuovo*', per modificare un account esistente usare il pulsante '*Modifica*' dopo aver selezionato la corrispondente voce (o mediante un doppio click sulla voce in tabella). Il pulsante '*Cancella*' consente di rimuovere un account creato in precedenza.

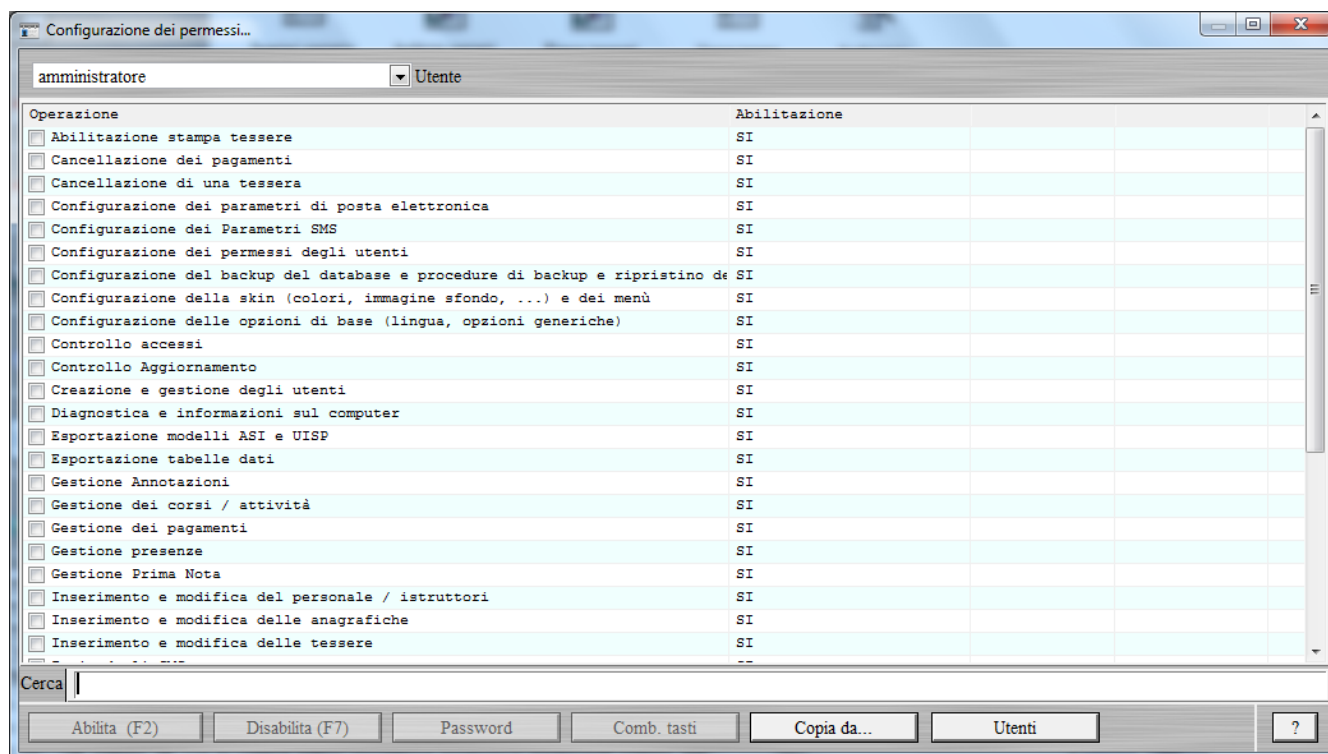
Altre informazioni sono riportate nella scheda.

3. Gestione dei permessi degli utenti

Un account appena creato o quelli predefiniti hanno inizialmente accesso a tutte le funzionalità del software.

Per limitare le funzionalità, un amministratore può adoperare la scheda di gestione dei permessi:

menù principale → *Configurazione* → *Configura permessi*



Per configurare i permessi, selezionare l'utente con l'apposito selettore in alto alla scheda, individuare il permesso da modificare e cliccare sul pulsante che corrisponde al tipo di abilitazione da effettuare:

- *Abilita*: l'operazione è abilitata;
- *Disabilita*: l'operazione è disabilitata;
- *Password*: l'operazione è abilitata, ma protetta da password di amministratore (non disponibile per tutti i permessi);
- *Comb. Tasti*: l'operazione è disponibile ed è necessario eseguire una combinazione di tasti per abilitarla (non disponibile per tutti i permessi).

Osserviamo che:

- E' possibile clonare i permessi di un utente da un altro utente adoperando il pulsante 'Copia da...';
- E' possibile ricercare un permesso rapidamente, tramite il suo nome, con la casella di ricerca presente nella scheda.

Dopo aver creato un utente e / o modificato i suoi permessi, chiudere il software. Al riavvio facendo accesso nella schermata di login con l'utente creato o modificato è possibile testare i permessi.